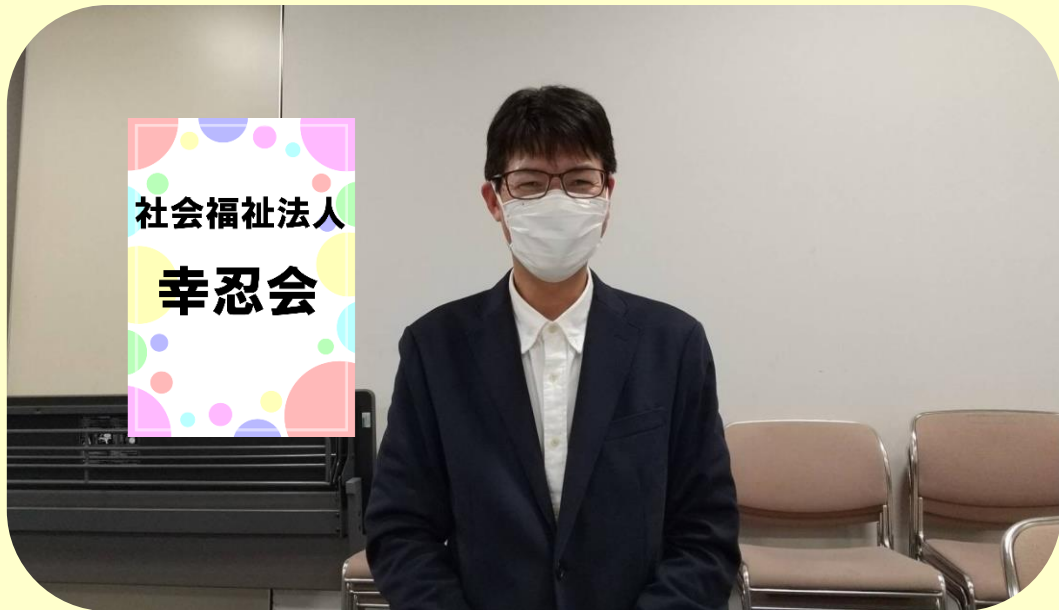


# 社会福祉法人 幸忍会



## 働きやすさPR♪

愛知郡愛荘町市の 特別養護老人 ホームハッピーライフゆりの郷 です。

当施設の介護職の正職員には、3つの勤務形態を用意しています。

1. 介護職①（全ての勤務が対象）：日勤・早出・中勤・遅出・夜勤
2. 介護職②（夜勤3～4回/月）：夜勤・日勤・早出or中勤
3. 介護職③（夜勤を除く勤務）：日勤・早出・中勤or遅出

正職員の勤務は上記の1～3の複数の勤務形態を用意している為、若い世代から、子育て世代、ベテラン世代といった幅広い世代が活躍し、皆が協力し合うアットホームな職場です。

また、有給消化率が高く、手当（【例】早出・夜勤手当、介護職員処遇改善手当や年末年始手当等）や福利厚生（誕生日・Xmasのサプライズ）が充実し、施設近くには法人指定の独身寮があり、入居した場合は住宅手当として家賃の半額（上限2.5万円）が支給されます。

職場見学も募集している為、少しでも興味を持たれた方は当施設まで連絡をお願いします。

職員一同、心よりお待ちしております！

